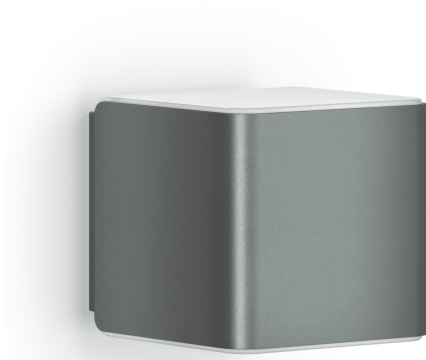


Luminaire extérieur LED à détection

L 840 SC

anthracite
EAN 4007841 055530
Réf. 055530



LED

3000 K



30 Jahre (Ø 4,5 Std / Tag)

3000K warmweiß

Intelligenter Hochfrequenz-Sensor 160°

1 - 5 m

IP44

2 - 2000 Lux

5 Sek - 60 Min

Lichtquelle nicht austauschbar

Betriebsgerät nicht austauschbar

Softlichtstart

Description du fonctionnement

Numérique. Mise en réseau. Une technologie intelligente. La série Cube se distingue par son look noble et ennoblit chaque maison. Le modèle à détecteur iHF invisible de 160° (portée de 5 m) qui ne réagit qu'aux mouvements de personnes. Fonction balisage, démarrage en douceur et 4 heures de marche forcée (3000 K). Mise en réseau sans fil par Bluetooth, réglages personnalisés via l'appli STEINEL. Trois designs sont disponibles. Disponible en anthracite, argenté et noir.

Caractéristiques techniques

| | |
|--|--|
| Dimensions (L x l x H) | 134 x 110 x 110 mm |
| Avec source | Oui, système d'éclairage LED STEINEL |
| Garantie du fabricant | 3 ans |
| Réglages via | Connect Bluetooth Mesh, Application, Smartphone, Tablette |
| Avec télécommande | Non |
| Variante | anthracite |
| UC1, Code EAN | 4007841055530 |
| Emplacement | Extérieur |
| Emplacement, pièce | extérieur, jardin, entrée, Cour et allée, tout autour du bâtiment, terrasse / balcon |
| Coloris | anthracite |
| Plaquette numéros de maison autocollants incluse | Non |
| Lieu d'installation | mur |
| Résistance aux chocs | IK03 |
| Indice de protection | IP44 |

| | |
|------------------------------------|--|
| Interrupteur crépusculaire | Oui |
| Flux lumineux total du produit | 319 lm |
| Flux lumineux mesure (360°) | 319 lm |
| Efficacité totale du produit | 35 lm/W |
| Température de couleur | 3000 K |
| Ampoule | LED non interchangeable |
| Durée de vie des LED (max. °C) | 50000 h |
| Durée de vie LED L70B50 (25°) | > 60000 |
| Culot | sans |
| Système de refroidissement des LED | Contrôle thermique passif |
| Allumage en douceur | Oui |
| Éclairage permanent | commutable |
| Fonctions | Détecteur de mouvement, Sélection des scénarios d'éclairage programmés, Mode économique nocturne, Scénario d'éclairage |
| Réglage crépusculaire | 2 - 2000 lx |

<https://www.steinell.de>

Sous réserve de modifications techniques.

04.2024

Page 1 de 4

L 840 SC

anthracite
 EAN 4007841 055530
 Réf. 055530



Caractéristiques techniques

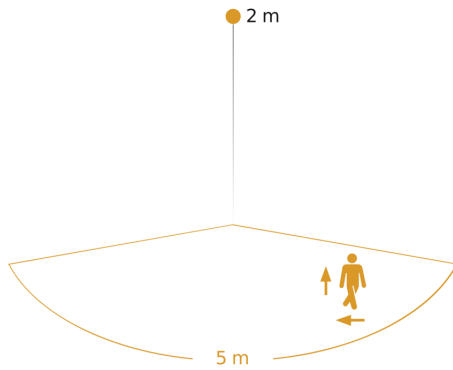
| | |
|--|---------------------------------------|
| Classe | II |
| Température ambiante | -20 – 40 °C |
| Matériau du boîtier | Matière plastique |
| Matériau du cache | Matière plastique opale |
| Alimentation électrique | 220 – 240 V / 50 – 60 Hz |
| Puissance | 9,1 W |
| Hauteur de montage max. | 2,50 m |
| Mode esclave réglable | Oui |
| Possibilité de neutraliser la détection par segments | Oui |
| Cadrage électronique | Oui |
| Cadrage mécanique | Oui |
| Détails portée | zone de détection réglable sur 2 axes |
| Portée radiale | r = 5 m (35 m ²) |
| Portée tangentielle | r = 5 m (35 m ²) |

| | |
|---|------------------------|
| Temporisation | 5 s – 60 Min. |
| Fonction balisage | Oui |
| Fonction balisage temps | 10 s - 60 min |
| Éclairage principal réglable | 0 - 100 % |
| Réglage du seuil de déclenchement Teach (apprentissage) | Oui |
| Mise en réseau possible | Oui |
| Fonction balisage en pourcentage | 0 – 100 % |
| Fonction balisage en pourcentage, de 0 % | |
| Fonction balisage en pourcentage, jusqu'à | 100 % |
| Mise en réseau via | Bluetooth Mesh Connect |
| Indice de rendu des couleurs IRC | = 82 |
| Hauteur de montage optimale | 2 m |
| Angle de détection | 160 ° |

L 840 SC

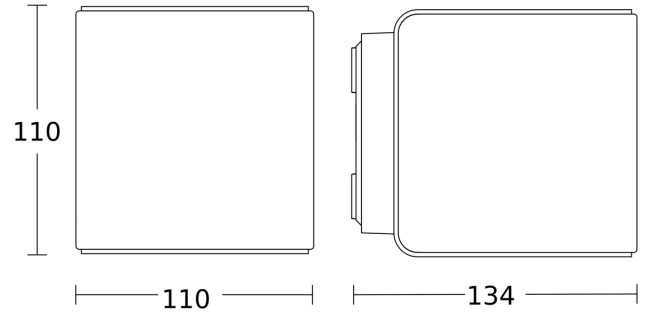
anthracite
 EAN 4007841 055530
 Réf. 055530

Zone de détection

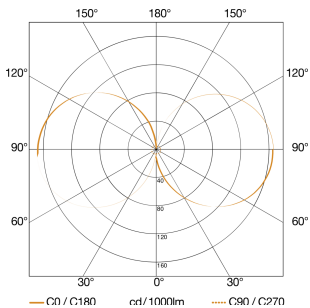


Hauteur d'installation: 1,80 m - 2,50 m
 Orange: sens de passage radial et tangentiel

Dessin dimensionnel

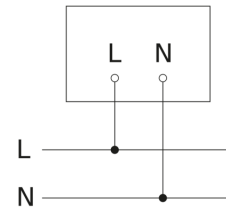


Courbe de distribution lumineuse



| | |
|---|--------------------------------------|
| Puissance | 9,1 W |
| Avec source | Oui, système d'éclairage LED STEINEL |
| Ampoule | LED non interchangeable |
| Flux lumineux mesure (360°) | 319 lm |
| Température de couleur | 3000 K |
| Indice de rendu des couleurs | 80-89 |
| Durée de vie des LED (max. °C) | 50000 h |
| Système de refroidissement des LED | Contrôle thermique passif |

Schéma du circuit d'interconnexion maître/esclave



Luminaire extérieur LED à détection

L 840 SC

anthracite

EAN 4007841 055530

Réf. 055530



Schéma du circuit d'interconnexion maître/maître

